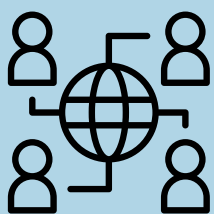
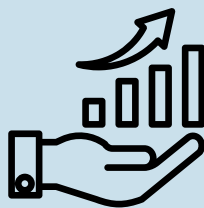


PROGRAMME LA FRESQUE DE L'IA®

dans vos locaux - en Français, Anglais et/ou Espagnol



Atelier
d'intelligence collective
+ formation (en option)



Découvrir les
fondamentaux et
lever les craintes



Team-Building

**Sensibiliser pour maîtriser,
former pour utiliser l'IA et gagner en efficacité.**

2-3 heures

d'atelier

Nbre de

participants

illimité

1 formateur

expérimenté

La Fresque de l'IA® est un **atelier collaboratif** visant à **mieux comprendre les impacts** de l'intelligence artificielle au sein d'une **organisation** (entreprise, institution publique, associations, entrepreneurs...). **Les participants travaillent ensemble** pour créer une fresque visuelle représentant **les avantages de l'IA** ainsi que les **conséquences et risques associés**. Cet atelier sensibilise **les collaborateurs et/ou les membres du Codir** aux enjeux de l'IA.



EICAI

European Institute
For Collective and
Artificial Intelligences

PROGRAMME LA FRESQUE DE L'IA®

dans vos locaux - en Français, Anglais et/ou Espagnol

Objectifs :

- Donner une **vision claire** des impacts de l'IA sur la société et votre organisation, tout en stimulant la **réflexion personnelle et collective**.
- **Anticiper les défis futurs**.
- Développer une **vision systémique et collaborative**.
- Stimuler la **réflexion et l'action** pour un usage **responsable et éthique**.

Publics :

- Les dirigeants et membres du comité de direction (**C-Level**)
- **Managers**, chefs de projets et responsables d'équipes
- Les équipes **RH, marketing, commerciales, juridiques, communication, techniques et informatiques**
- Les équipes **opérationnelles**

Compétences développées :

- La Fresque de l'IA® se veut à la fois **informative, anticipatrice, collaborative et éthique**. Elle cherche à offrir aux participants une **vision complète des enjeux**, tout en les incitant à réfléchir à la façon dont ils peuvent **agir face à ces défis**.

Prérequis :

- **Aucune connaissance** technique préalable en IA n'est nécessaire.
- Appétence pour découvrir et à réfléchir sur l'avenir.

Une session de formation personnalisée sur l'IA est envisageable après la réalisation de la fresque.

La Fresque de l'IA® permet d'identifier des cas d'usage pertinents (concrets, rapides à mettre en œuvre, risques identifiés et prévenus, ROI démontrable), leurs conséquences positives et négatives, ainsi que les conditions de succès pour une utilisation optimale de l'IA. Les impacts économiques, sociaux, environnementaux et éthiques sont également abordés.



PROGRAMME

1 - INTRODUCTION

L'introduction interactive permet de comprendre la **différence entre intelligence artificielle et intelligence naturelle**. Elle présente les **grandes tendances juridiques** et développe la notion d'intelligence (intelligence naturelle versus intelligence artificielle), l'**histoire de l'IA** et les **forces et faiblesses de l'IA générative**. L'introduction inclut également la présentation de l'atelier et ses objectifs.

En assemblée plénière, **les participants posent des questions et découvrent les grands enjeux de l'intelligence artificielle générative**. Cette partie prépare les participants à débiter la fresque et leur fournit **un vocabulaire commun**.



2 - REALISATION DE LA FRESQUE

Les participants, en grand groupe ou en sous-groupes, créent leur Fresque de l'IA® à partir de **trois jeux de cartes personnalisés (cas d'usage, conséquences et conditions de réussite)**.

Chaque groupe utilise un support-cadre et travaille autour des trois thématiques :

- 1ère thématique : **Cas d'application de l'IA** au sein de son organisation.
- 2ème thématique : **Conséquences de l'IA** au sein de l'entreprise.
- 3ème thématique : **Conditions de réussite** de l'IA générative.

3 - CONCLUSION ET PARTAGE

Pour terminer, **chaque groupe présente sa Fresque de l'IA®** aux autres participants, puis **chacun vote pour le ou les cas d'usages IA le(s) plus important(s) pour l'organisation**. Ce débriefing permet aux participants de partager leurs expériences, idées et réflexions.

Pour clore l'atelier, des plans d'actions concrets et responsabilisants sont réalisés, selon des critères comme l'impact sur les emplois, la simplicité de mise en œuvre, la maîtrise des budget/risques et les conséquences RH.



Contactez-nous pour recevoir le programme détaillé

VOTRE FORMATEUR



Emmanuel Brunet

**Formateur - Facilitateur - Enseignant -
Conférencier - Auteur**

Fondateur de l'**EiCAi** (European Institute for Collective and Artificial Intelligences) et de l'**Institut du Design Thinking**, il accompagne les **dirigeants, managers, collaborateurs, étudiants et créateurs d'entreprise**. Il anime des conférences et ateliers en **Français, Anglais et Espagnol**, dans toute l'Europe et à l'international (Colombie, Dubaï...).



Fort de 23 ans d'expérience dans des start-up et entreprises internationales dont **10 ans dans l'intelligence collective**, il est l'auteur des ouvrages « La boîte à outils du Design Thinking » et « La boîte à outils de la Facilitation », **publiés aux éditions DUNOD**.

C'est tout naturellement qu'il crée, en 2024, l'EiCAi, afin de mixer parfaitement l'intelligence (humaine) collective et l'intelligence artificielle, pour le meilleur de ces deux mondes...



EiCAi

European Institute
For Collective and
Artificial Intelligences

Infos et inscriptions :

Emmanuel Brunet

emmanuel@eicai.eu

Tel : 06 67 68 77 75